

GRIFFNER



raumwunder.

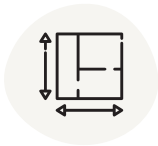
Einzigartig. Wie du.



„Wir haben aus den Lieblingshäusern unserer Kunden flächenoptimierte Grundrisse entwickelt: Mit maximal 140 m² sind diese kompakten Häuser ideal für kleinere Grundstücke geeignet – und bieten mit drei Schlafzimmern dennoch genug Platz für die ganze Familie.“

Georg C. Niedersüß, Eigentümer und Geschäftsführer

dreimal sparen mit griffner.



raum.

Diese Häuser sind die perfekte Lösung für kleinere Grundstücke.



geld.

Du baust preisbewusst in gewohnter GRIFFNER Qualität.



energie.

Jedes GRIFFNER Haus ist ein Niedrigenergiehaus.



Wir geben Brief und Siegel drauf.

Auch das Thema Sicherheit schreiben wir groß für dich. Nach deiner Unterschrift garantieren wir dir, bei Baubeginn innerhalb von 12 Monaten, deinen Fixpreis – was auch immer passiert. Ein gutes Gefühl für alle, die sich jetzt rechtzeitig für GRIFFNER entscheiden. Dein Hausraum beginnt jetzt – mit Sicherheit*.

*Alle Preise sind ab Kellerdecke/Oberkante berechnet. Änderungen gegen Aufpreis möglich. Die Fixpreisgarantie gilt bei Baubeginn innerhalb von 12 Monaten nach Unterschrift. Das Angebot kann nicht auf bereits bestehende Verträge angewendet werden. Angebot/Preise inkl. 20% MwSt. gültig für Österreich, bis 30.09.2024. Druck- und Satzfehler vorbehalten.

unser bestseller.

Bauen und Wohnen sind im Wandel. Das hat verschiedene Gründe: Familienmodelle verändern sich, Baugründe sind rar und teuer und die Arbeitswelt wird neu strukturiert. Diese Entwicklungen haben Auswirkungen darauf, wie wir wohnen.

Die GRIFFNER Architekten haben deshalb unsere beliebtesten Hausmodelle an moderne Bedürfnisse angepasst: Diese wohldurchdachten Häuser sind mit weniger als 140 m² wahre Raumwunder. Für Besitzer von kleineren Grundstücken, die sich großen Wohnkomfort wünschen. Für preisbewusste Baufamilien, die bei der Qualität keine Kompromisse machen wollen. Für alle, die überzeugt sind, dass gutes Wohnen nicht unbedingt viele Quadratmeter braucht – sondern schlaue Lösungen. Diese Bestseller haben sich in vielen Bauprojekten sehr gut bewährt, deshalb eignen sie sich perfekt als Inspiration und Orientierung. Natürlich passen wir jedes Haus gerne an deine individuellen Wünsche an, denn: Jedes Bauprojekt ist einzigartig.

GRIFFNER bleibt GRIFFNER.

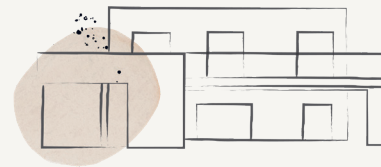
Dank unseres patentierten Open Space Konzepts verfügt jedes Haus über einen hellen, großzügigen Wohn-/Essbereich. Zusätzlich zu den Nebenräumen wie Bad, WC, Diele und Technikraum sind in jedem Grundriss drei (Schlaf-)Zimmer eingeplant. Diese bieten genug Raum für die ganze Familie, ein Gästezimmer oder ein Home Office. Wie alle GRIFFNER Häuser werden sie als Niedrigenergiehaus gebaut. Der typische Stil wird selbstverständlich beibehalten: natürliche Materialien, hohe Räume, sichtbare Massivholzdecken, großflächige Fenster und ein offenes Wohnkonzept.

Die GRIFFNER Vielfalt.

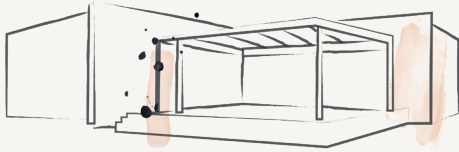
lass dich inspirieren.



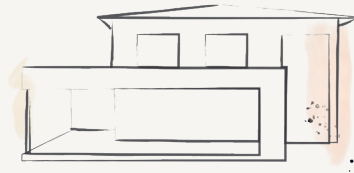
classic.



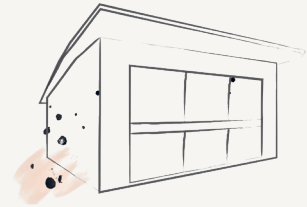
box.



bungalow.



square.



pult.

classic.

Besonderheiten.

- Klassischer Stil, modern interpretiert
- Reichlich Platz auf über 40 m² für Koch-/Wohn-/Essbereich
- Gemütliche Atmosphäre dank sichtbarer Holztramdecken

Ausbaufertig ab € 222.883,-

Belagsfertig ab € 325.260,-

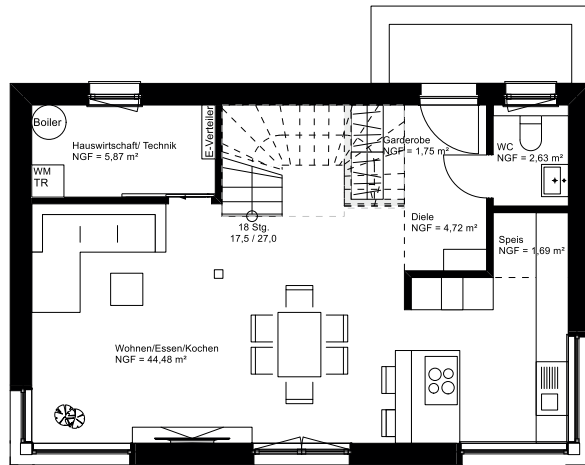
Schlüsselfertig ab € 386.578,-



2 Giebel | Gesamte NGF 121,73 m²

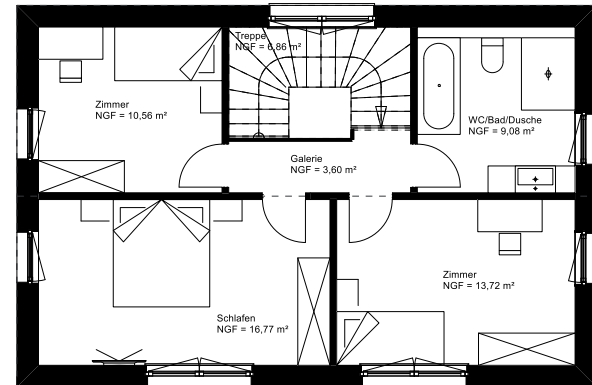
Erdgeschoss.

Nettogrundfläche EG 61,14 m²



Obergeschoss.

Nettogrundfläche OG 60,59 m²



classic.

Besonderheiten.

- Hohe Räume mit offenem First
- Ideales Raumklima dank Naturbaustoffen
- Helles Wohnen dank großer Eckfenster und Wintergarten

Ausbaufertig ab € 270.553,-

Belagsfertig ab € 375.174,-

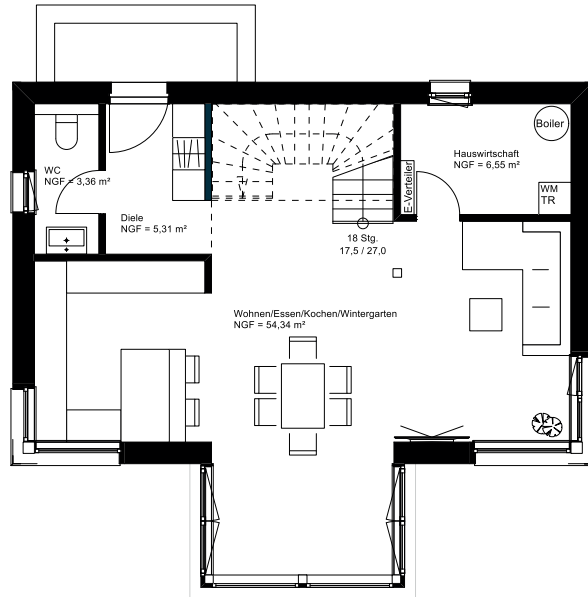
Schlüsselfertig ab € 439.278,-



3 Giebel | Gesamte NGF 138,71 m²

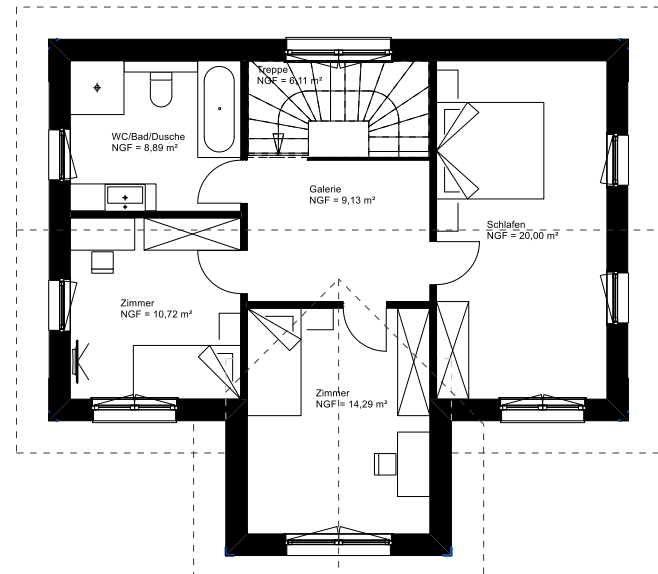
Erdgeschoss.

Nettogrundfläche EG 69,57 m²



Obergeschoss.

Nettogrundfläche OG 69,14 m²



pult.

Besonderheiten.

- Großer Wohnraumgewinn im Dachgeschoss
- Extravagante Dachform auf geradlinigem Haus
- Lichtdurchflutetes Erdgeschoss dank großer Fensterflächen

Ausbaufertig ab € 222.759,-

Belagsfertig ab € 324.191,-

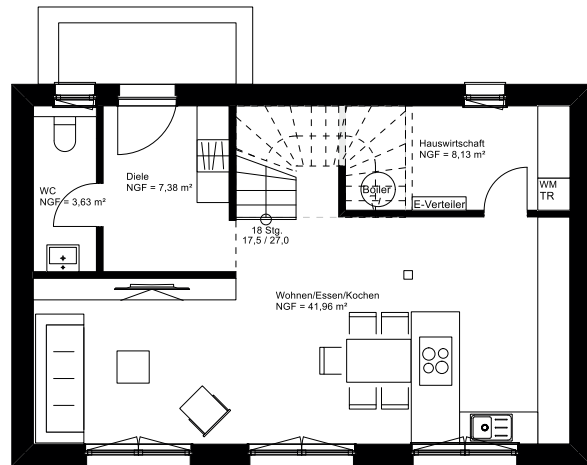
Schlüsselfertig ab € 385.090,-



Gesamte NGF 121,70 m²

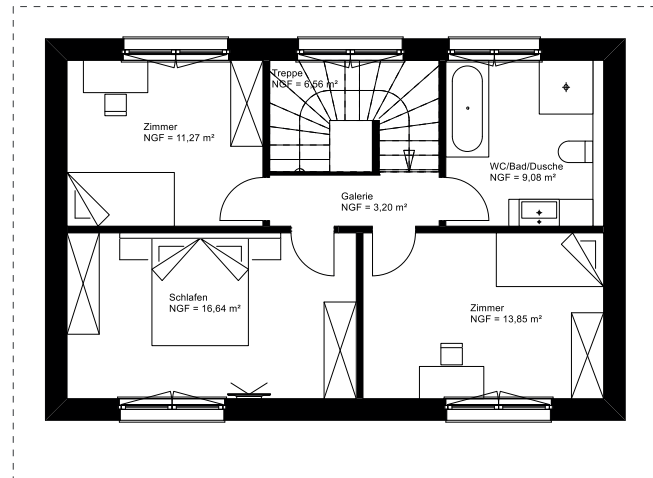
Erdgeschoss.

Nettogrundfläche EG 61,10 m²



Obergeschoss.

Nettogrundfläche OG 60,60 m²



bungalow.

Besonderheiten.

- Angenehmes Wohngefühl dank smartem Design
- Barrierefreies Leben für Jung und Alt
- Großzügiger Wohn-/Essbereich

Ausbaufertig ab € 214.259,-

Belagsfertig ab € 314.328,-

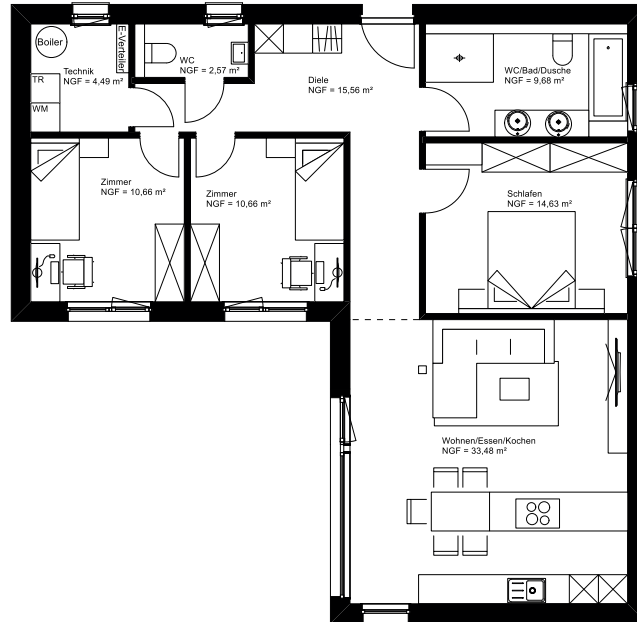
Schlüsselfertig ab € 362.981,-



Gesamte NGF 101,73 m²

L-Bungalow.

Nettogrundfläche 101,73 m²



box.

Besonderheiten.

- Modernes Design mit Flachdach
- Spannende Form dank versetztem Baukörper
- Helles Wohnen durch große Eckfenster im Erdgeschoss

Ausbaufertig ab € 265.009,-

Belagsfertig ab € 367.303,-

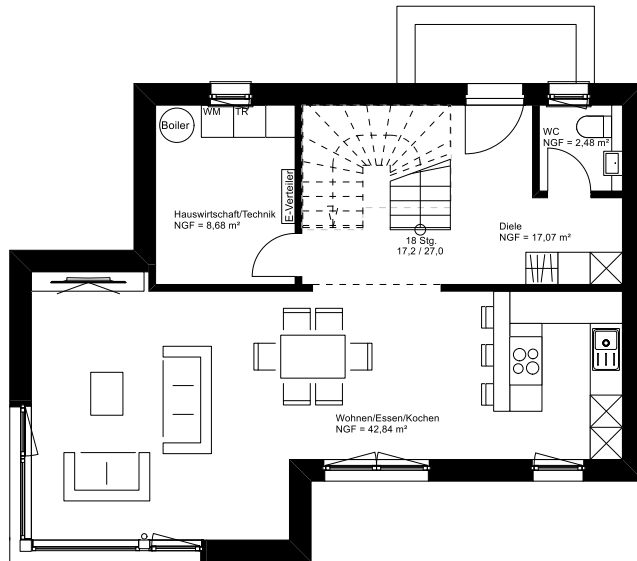
Schlüsselfertig ab € 425.826,-



Gesamte NGF 126,17 m²

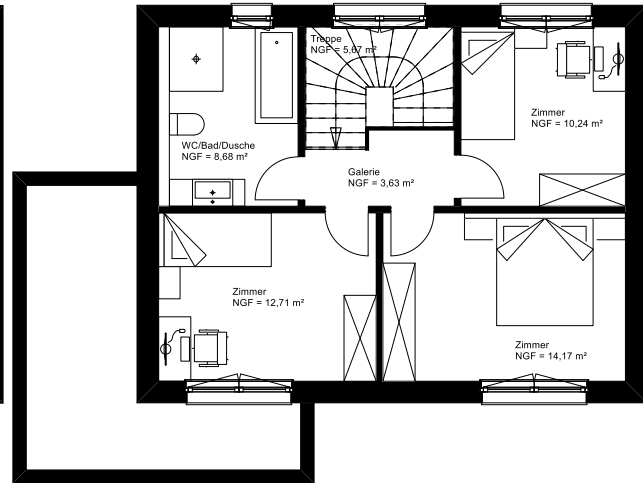
Erdgeschoss.

Nettogrundfläche EG 71,07 m²



Obergeschoss.

Nettogrundfläche OG 55,10 m²



square.

Besonderheiten.

- Spannende Form durch angebautes L-Modul
- Großzügiger Wohn-/Essbereich im Erdgeschoss
- Gemütliche Atmosphäre durch Materialmix aus Holz und Glas

Ausbaufertig ab € 286.641,-

Belagsfertig ab € 389.221,-

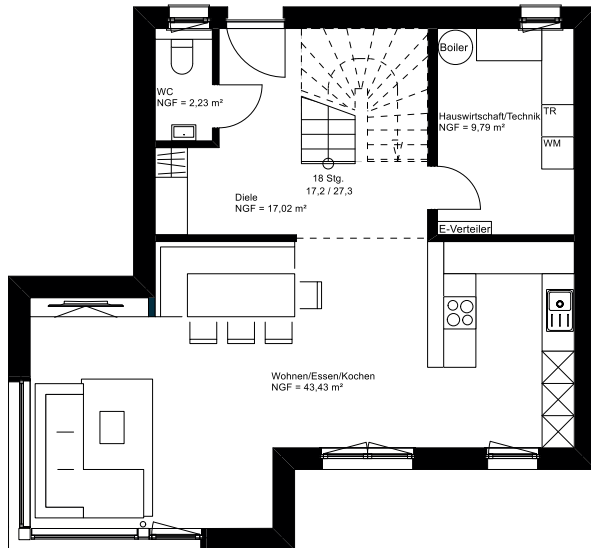
Schlüsselfertig ab € 450.508,-



Gesamte NGF 130,29 m²

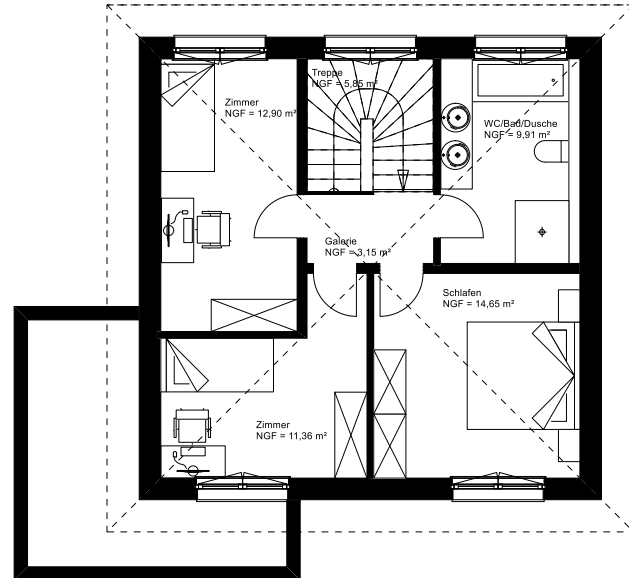
Erdgeschoss.

Nettogrundfläche EG 72,47 m²



Obergeschoss.

Nettogrundfläche OG 57,82 m²




deine vier wände.

Die günstigste Energie ist die, die man nicht verbraucht. Deshalb haben wir das patentierte Wandsystem Energy2+ entwickelt: Es sorgt für hervorragende Energieeffizienz, verkleinert den ökologischen Fußabdruck und schafft „ganz nebenbei“ ein gesundes, behagliches Raumklima.

Dein GRIFFNER Haus wird mit Holzfaser gedämmt. Wir verwenden eine moderne Einblastechnologie, mit der das biologische Dämmmaterial auch den letzten Winkel der Wand erreicht. Als Zusatzwärmedämmung und Trägermaterial für Putzfassaden setzen wir Kork ein. Die nachwachsende Primärrinde der Korkeiche hat von Natur aus einen so hohen Harzgehalt, dass sie ohne Verwendung chemischer Klebstoffe zu Platten gepresst werden kann.

besonderheiten des griffner wandaufbaus.

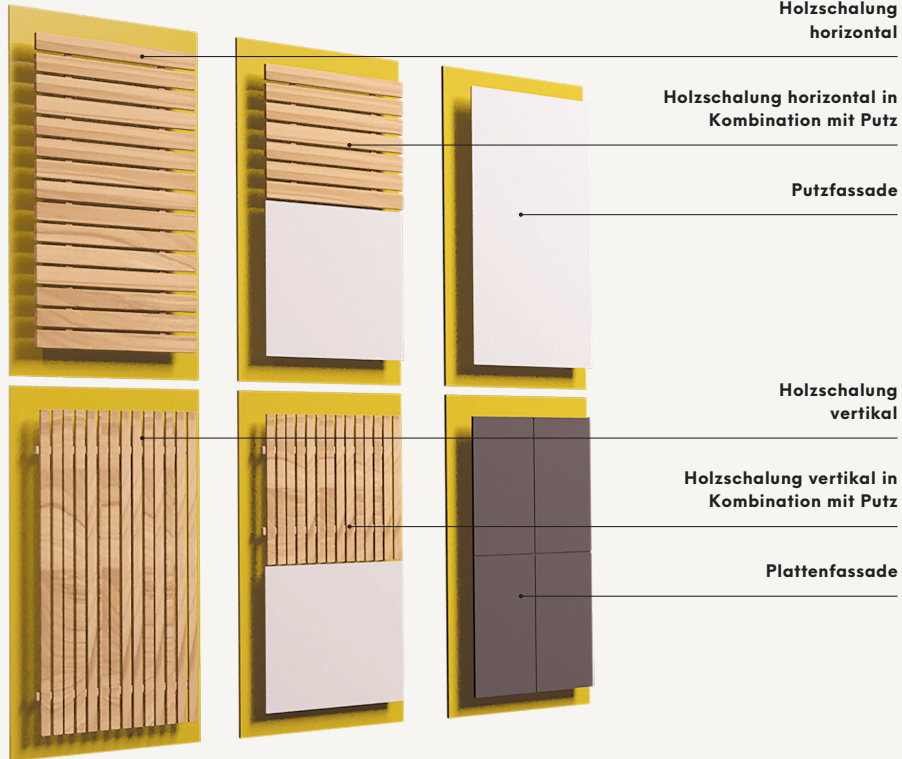
- **Wohlfühlklima:** Sinnvoller Einsatz natürlicher Baustoffe
- **Behaglichkeit:** Dämmung im Winter & sommerlicher Hitzeschutz
- **Energiebilanz:** U-Wert von 0,12 W/m² K (passivhaustauglich) bei Putzfassade und 0,14 W/m² K bei Holzfassade



„Klimaanlage Holz“ – so funktioniert sie:

Um das Raumklima im Sommer auf natürlichem Weg möglichst angenehm zu halten, gibt es nur einen Weg: die „Klimaanlage Holz“ in Verbindung mit der kühlen Nachtluft zu nutzen. Die hohen Tagestemperaturen werden von der Bio-Dämmung in den Wänden und im Dach „abgefangen“. Die sogenannte Phasenverschiebung gibt an, wie lange es dauert, bis die höchste Temperatur von der Außenseite eines Bauteils dieses „durchwandert“ und dann auf der Innenseite (natürlich reduziert) abgestrahlt wird. Sie wird in Stunden angegeben. Die Phasenverschiebung der GRIFFNER Außenwand und des Daches beträgt mehr als 19 Stunden; das heißt, dass die Hitze niemals bis zur Innenseite des Bauteils vordringen kann, da bis dahin die Außentemperatur schon wieder absinkt und sich der Wärmestrom umkehrt.

Fassadenvarianten.



GRIFFNER Wandaufbau.



Einzigartig. Wie du.

individuell bauen.

Jede Baufamilie hat andere Ansprüche. Egal ob du selbst mitanpacken willst oder einfach nur in dein Traumhaus einziehen möchtest – wir haben das passende Gesamtpaket für dich. Wähle zwischen drei verschiedenen Ausbaustufen ab Keller- oder Fundamentoberkante.



Wenn du unsere ökologischen Holzhäuser mit anderen vergleichen möchtest, beachte bitte die GRIFFNER Inklusivleistungen, die du bei anderen Anbietern oft als Zusatzkosten einkalkulieren musst:

- Alle Bauteile mit Holzfaserdämmung
- Holz-Aluminiumfenster sind bei uns Standard
- Unser Markenzeichen: sichtbare Massivholzdecke/Tramdecke
- Hochwertiger Innenausbau mit Naturparkettböden (Ausbaustufe 3)
- Energieeffiziente Wärmepumpentechnik
- Massivholztreppe (Ausbaustufe 3)
- Raumhöhe 2,72 Meter

die griffner ausbaustufen.

AUSBAUSTUFE 1

GRIFFNER AUSBAUFERTIG

Innerhalb von etwa drei bis acht Werktagen steht dein Haus und ist „außen fertig“.

- Einreichplanung samt Energieausweis
- Begleitung durch Bauleitung vor Ort
- Dreischalige Energy2+ Wand mit Installationsebene innen (U-Wert = 0,12 W/m² K)
- Energy2+ Satteldach standardmäßig (U-Wert = 0,13 W/m² K)
- Ökologische Baustoffe: Holz, Gipsfaserplatte, Holzfaser und Kork
- Sommerlicher Hitzeschutz
- Massivholzdecke in Sichtqualität/sichtbare Tramdecke
- Holz-Alufenster mit 3-fach-Verglasung serienmäßig
- Sicherheitsglas in bodentiefen Fenstertüren
- Trockene Bauweise – wohngesund von Anfang an
- Spenglerarbeiten, Fensterbänke und Sockelblech aus beschichtetem Aluminium
- Beschattung (elektrisch bedienbar vorbereitet)

AUSBAUSTUFE 2

GRIFFNER BELAGSFERTIG

In dieser Phase wird das haustechnische System nach den neuesten Standards installiert.

ZUSÄTZLICH ZU AUSBAUSTUFE 1

- Umweltfreundliche/energieeffiziente Wärmepumpe
- Elektroinstallation inklusive Hauptverteilung
- Massiv-Estrich für perfekten Schallschutz und Wärmespeicherung
- Sanitärrohinstallation
- Fußbodenheizung
- Sanitärkeramik
- Schalter und Steckdosen

AUSBAUSTUFE 3

GRIFFNER SCHLÜSSELFERTIG

Dein Haus wird zum Zuhause. Im letzten Bauabschnitt geht es an den Innenausbau.

ZUSÄTZLICH ZU AUSBAUSTUFE 2

- Naturholz-Parkettboden in allen Wohn- und Schlafräumen
- Spachteln und Malen der Wandflächen und Dachschrägen (Ausführungsqualität Q3)
- Fliesen in perfekter Farbabstimmung
- Hochwertige Markeninnentüren
- Massivholztreppe

ganz in deiner nähe.

Unsere Musterhäuser stehen für dich offen.

musterhäuser in österreich.

Doppelpult, Floating House | Griffner Zentrale | Gewerbestraße 3 | 9112 Griffen

Box, Classic, Bungalow | Fertighauspark „Blaue Lagune“ | 2334 Vösendorf

Classic | Musterhauspark Graz | Weblinger Gürtel 33/22 | 8054 Graz

Classic | Musterhauspark Haid | Ikeaplatz 9 | 4053 Haid

Square | Musterhauspark Eugendorf | Musterhausparkstraße 27 | 5301 Eugendorf

Classic | Schilcherlandsiedlung 39 | 8511 St. Stefan ob Stainz

musterhäuser in deutschland.

Classic | Bauzentrum Poing | Senator-Gerauer-Straße 25 | 85586 Poing/Grub

Box | Deutsches Fertighaus Center Mannheim | Xaver-Fuhr-Straße 111 | 68163 Mannheim

Classic | FertighausWelt Schwarzwald | FertighausWelt 1 | 77966 Kappel-Grafenhausen

Du möchtest uns besuchen?
Hier findest du unsere Musterhäuser
und Ansprechpartner.



sichere dir dein raumwunder.

Wer bauen will, hat viele Fragen. Bevor du dir den Kopf „zerbrichst“, kontaktiere uns! Wir haben bereits an die 1000 Häuser geplant und gebaut. Ein Know-how, von dem du profitieren kannst.

+43 676 88790 446

info@griffner.com

Du willst noch mehr aktuelle Kundenprojekte und Umsetzungen sehen? Bleibe am Laufenden und folge uns auf Facebook, Instagram und YouTube.



www.griffner.com